

# LETTRE DE LA FONDATION SAINT-MARC

AVRIL 2026



Madame, Monsieur, Chers parents,

Chaque jour au Centre Saint-Marc, **nous nous engageons au service de vos enfants**, en cultivant ce qui fait la richesse de leur parcours : **apprendre, s'ouvrir, grandir et s'épanouir**.

**À travers la Fondation Saint-Marc, nous soutenons des projets concrets qui touchent directement la vie des élèves**, selon quatre axes complémentaires : la formation, la fragilité, la culture et l'immobilier. Cette mission se traduit notamment par le **versement chaque année de bourses**, pour accompagner dans la durée des élèves méritants rencontrant des difficultés, et permettre à chacun de trouver pleinement sa place.

Cette année des **projets ambitieux**, détaillés dans les pages suivantes, mobilisent notre attention :

- **Les projets culturels du Centre, portés par l'espace culturel et les équipes éducatives, offrent aux jeunes des expériences essentielles** : développer leur expression orale, nourrir leur curiosité, construire une culture commune et renforcer leur confiance.
- Par ailleurs, **la réhabilitation de la cour du Collège Saint-Louis** vise à créer un espace plus vert, plus apaisé et plus inclusif, au service du bien-être de tous et de l'éducation à l'écocitoyenneté.
- Au cœur de notre mission, **les publics fragiles restent une priorité forte** de notre Fondation : avec le **Projet ARPEJ**, nous accompagnons des jeunes de familles défavorisées par un soutien scolaire personnalisé. Enfin, nous continuons à accorder des **bourses aux étudiants méritants** qui ont besoin d'une aide financière au quotidien.

Pour soutenir ces projets, **la Fondation Saint Marc se mobilise et se renforce**. Une nouvelle collaboratrice, Astrid Ingé, rejoint notre équipe à temps partiel, elle sera en charge du développement (voir page 4).

Dans un contexte où les ressources publiques baissent fortement, **ces initiatives ne peuvent se poursuivre sans un élan de solidarité**. Nous faisons donc appel, en toute simplicité, à votre soutien et votre générosité.

**Chaque geste compte et contribue concrètement à offrir à vos enfants, et à tous les élèves du Centre, des conditions d'apprentissage toujours plus riches et humaines.**

Nous vous remercions chaleureusement pour votre attention et votre engagement à nos côtés.



**Olivier HAUTIER,**  
*Directeur Général*  
du Centre Scolaire Saint-Marc



**Marie-Christine PAGE,**  
*Présidente*  
de la Fondation Saint-Marc

Fondation Saint-Marc | 6 rue Sainte Hélène - 69002 LYON | [fondation-stmarc@centresaintmarc.fr](mailto:fondation-stmarc@centresaintmarc.fr)

## 7 ÉTABLISSEMENTS

École du Sacré Cœur  
École Sainte Ursule  
Collège Saint-Marc  
Collège Saint-Louis  
de la Guillotière  
Lycée Professionnel Saint-Marc  
Lycée Belmont  
Lycée Saint-Marc et Ens. Supérieur



3500 élèves  
250 enseignants  
133 salariés  
5000 anciens élèves  
1er établissement  
créé en 1871

## CE QUI A ÉTÉ RÉALISÉ EN 4 ANS GRÂCE À VOTRE AIDE !

93 567 € redistribués

18 projets soutenus

Près de 350 000 € de projets accompagnés  
Soit un effet levier de 1 € donné pour près de 4 € d'impact

4 axes d'engagement :

Fragilité – Formation – Culture – Immobilier

Derrière ces chiffres, ce sont des jeunes accompagnés, des parcours soutenus, des projets rendus possibles. Ateliers éducatifs, inclusion du handicap, accès à la culture, soutien à la scolarisation. **Votre générosité agit concrètement, sur le terrain.**

## EN 2026, QUELS SONT LES PROJETS SOUTENUS PAR LA FONDATION SAINT-MARC

**FORMATION - LES BOURSES LUMEN  
POUR ÉTUDIANTS MÉRITANTS ET EN DIFFICULTÉ**



BESOIN EN  
FINANCEMENT  
10 000 €

**La vie étudiante a un coût.** C'est pourquoi nous souhaitons continuer à distribuer des bourses pour **aider des étudiants méritants, parfois en grande difficulté, à financer leurs concours, leurs stages et leur vie quotidienne.** L'an dernier, 7 étudiants (en Hypokhâgne, Khâgne ou en BTS Commerce international et Banque) ont bénéficié d'**un soutien de 500 € chacun**, leur permettant de poursuivre leurs études dans de meilleures conditions.

” Léa, étudiante en prépa B/L :  
un soutien essentiel

« Ayant de grandes difficultés financières, cette bourse me sert directement à payer mes frais de scolarité. Grâce à cette aide, je peux me concentrer pleinement sur mes concours. J'espère intégrer une grande école de commerce comme l'EM Lyon, l'EDHEC ou encore l'ESSEC, avec une spécialisation en marketing. »

Ces bourses permettent à chacun de couvrir des dépenses liées aux frais d'inscription aux concours, à l'achat de tenues professionnelles ou à des déplacements à travers la France dans le cadre des oraux d'admission. **Pour 2026-2027, ce sont 13 jeunes qui auront besoin de cette aide. Ils comptent sur vous !**

## IMMOBILIER - RÉHABILITATION DE LA COUR DU COLLÈGE SAINT LOUIS DE LA GUILLOTIÈRE



BESOIN EN  
FINANCEMENT  
50 000 €

**Le Collège Saint Louis de la Guillotière** est un de nos 7 établissements, implanté dans le centre de Lyon dans le 7<sup>ème</sup> arrondissement, accueillant **588 élèves** à cette rentrée.

**La cour de récréation actuelle expose à des risques d'accident** car elle est très abîmée, déformée, et n'absorbe pas le ruissellement des eaux. Au-delà de cet enjeu environnemental, le projet vise également à poursuivre la **démarche d'égalité d'usage des espaces pour une plus grande mixité filles-garçons.**

Les objectifs du projet sont multiples :

- ▶ Installer des **revêtements perméables** sur les zones de circulation.
- ▶ Planter des arbres d'ombrage pour **lutter contre les îlots de chaleur.**
- ▶ Associer les enseignants par des **ateliers pédagogiques**
- ▶ **Redistribuer les espaces** en réduisant l'emprise des terrains sportifs

**Le budget total de réhabilitation de la cour du Collège est de plus de 250 000 €.** Malgré le soutien de l'Association propriétaire et une subvention publique, **nous avons encore besoin de récolter 50 000 €.**

Ce projet constitue **une démarche croisant transition écologique et égalité filles-garçons.** En soutenant cette initiative, votre aide permettra de bâtir un espace éducatif où l'aménagement durable de l'eau et la répartition équitable des espaces s'enrichissent mutuellement **pour le bien-être de tous les élèves.**



## CULTURE - DES PROJETS PÉDAGOGIQUES ET ARTISTIQUES À L'ESPACE CULTUREL

BESOIN EN FINANCEMENT  
35 000 €



Les projets pédagogiques et culturels du Centre Saint-Marc réunissent 3 500 élèves autour d'initiatives artistiques, sportives, scientifiques et citoyennes. Ils permettent aux jeunes de donner le meilleur d'eux-mêmes, en portant sur soi et sur les autres un regard bienveillant. Avec la forte baisse des financements publics, votre soutien est essentiel pour assurer leur pérennité. En 2026/2027, le budget global des projets de notre espace culturel s'élève à 70 000 €. **Nous avons besoin de votre aide pour en financer une partie, soit 10 € par élève.**

- ▶ **12 spectacles scolaires par des Compagnies professionnelles**, une programmation de qualité en lien avec les sujets de préoccupation pour les jeunes. De la maternelle à post bac.
- ▶ Une **journée du patrimoine pour les élèves** « Levez les yeux », avec un atelier pédagogique de restauration des fresques de la chapelle du Lycée Saint-Marc
- ▶ Un **accompagnement toute l'année pour les mises en scène et les régies des spectacles des élèves** : semaine sur les planches pour les 6<sup>èmes</sup> – pièces de théâtre aux **Lycées Saint-Marc et Belmont** – 5 spectacles de **l'école du Sacré Cœur**

- ▶ Des **ateliers "pour dire"** : comment s'exprimer autrement, développer la confiance en soi, gérer ses émotions. Pour les élèves de l'école jusqu'au lycée.
- ▶ 3 **grandes rencontres de Saint-Marc**, ouvertes aux élèves et familles – avec des écrivains connus.
- ▶ La **nouvelle édition en 2027 du festival « Inspirez, inspiré »** : une semaine de création et de découvertes artistiques pour nos élèves.

## FRAGILITÉ - ARPEJ À LYON POUR FAIRE DU SOUTIEN SCOLAIRE

BESOIN EN FINANCEMENT  
5 000 €



Accompagner vers la Réussite les Parents Et les Jeunes.

L'ARPEJ, une association en accord avec nos valeurs, lance un nouveau dispositif d'accompagnement scolaire **destiné aux jeunes issus de familles défavorisées de la métropole lyonnaise**. Ce programme propose, après l'école, un soutien pour les devoirs afin d'aider les élèves à **surmonter leurs difficultés, combler leurs retards et acquérir des méthodes de travail efficaces**.

Chaque jeune vient **deux fois par semaine** où il est suivi par deux intervenants différents, dont l'un est le référent en contact avec la famille. En soutenant cette initiative à Lyon, **vous offrez à ces jeunes l'opportunité de s'ouvrir à la culture et au monde afin de s'y épanouir.**



### RESTAURATION DES FRESQUES DE LA CHAPELLE DU LYCÉE ST MARC : LE CHANTIER REPREND

La grande chapelle du lycée Saint-Marc a été peinte par Jean-Marc Paillet en 1867. Malheureusement les grandes fresques qui ornaient les murs des chapelles absidiales ont été dissimulées dans les années 1960 par des peintures à l'huile bleue et rouge.

Sous l'impulsion d'Olivier Raynaud et Bernard Terreux, une campagne de collecte de dons a été ouverte en 2025 pour restaurer ces fresques, soutenue par la Fondation du Patrimoine.

Une première restauration a révélé **un exceptionnel festival de couleurs et de motifs autour du thème des litanies de la Vierge** pour la chapelle du bas-côté droit. Après cette première phase, il reste quatre autres chapelles à restaurer, et **un nouvel échafaudage vient d'être remonté en mars**.

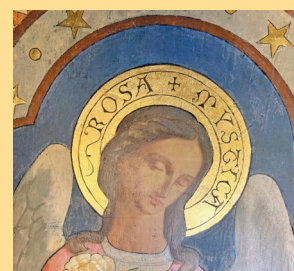
Le coût global de l'opération est de 360 000 €, soit **90 000 € pour chaque chapelle**.

**Anciens élèves de l'établissement** qui avez eu sous les yeux ces fresques, **professeurs et élèves plus récents** qui n'avez connu que les aplats de rouge et de bleu, **amateurs d'histoire ou lyonnais attachés à votre patrimoine** et à votre ville, participez à ces découvertes, soutenez notre projet !

Pour soutenir ce projet, rendez-vous sur le site de la Fondation du Patrimoine



Un travail minutieux pour retirer 2 couches de peinture bleue



Et faire renaître les splendides fresques de la chapelle !

Pour en savoir plus, contactez Olivier Raynaud : aflrlyon@gmail.com - 06 60 61 88 81

© Equipe Snyers

## NOTRE ÉQUIPE AU SERVICE DES ÉLÈVES DU CENTRE SAINT-MARC

### Astrid, nouvelle recrue pour la Fondation



« Forte de plus de 25 ans d'expérience dans des environnements exigeants, mon parcours à la croisée de l'éducation, du marché de l'art et de la culture, m'a permis de développer une véritable expertise en fundraising.

Je suis très heureuse de m'investir désormais dans le développement de la Fondation Saint-Marc car je crois profondément à la force des relations humaines. Je pense que chaque contribution quelle qu'elle soit permet de bâtir un environnement plus humain, plus inclusif et plus dynamique pour « nos gones ».

### Astrid INGÉ, Responsable Développement de la Fondation Saint-Marc

## GRÂCE À LA FONDATION, VOTRE GÉNÉROSITÉ ENCOURAGÉE

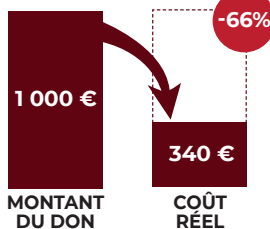
### DÉDUCTIONS FISCALES

Via la Fondation de Montcheuil, reconnue d'utilité publique, la Fondation Saint-Marc est habilitée à recevoir des donations et legs exonérés de droits de mutation à titre gratuit et est éligible, selon la législation fiscale en vigueur, aux dispositifs suivants :

Les dons au titre de l'IFI ne peuvent pas être affectés à des projets spécifiques.

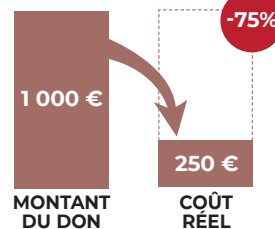
### UN PARTICULIER

#### IMPÔT SUR LE REVENU (IRRP)



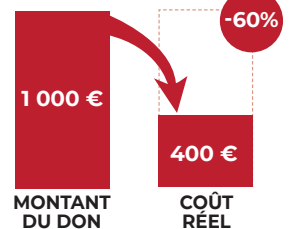
### UN PARTICULIER

#### IMPÔT SUR LA FORTUNE IMMOBILIÈRE (IFI)



### UNE SOCIÉTÉ

#### IMPÔT SUR LES SOCIÉTÉS (IS)



### Les membres fondateurs :

Association Saint-Marc, Association propriétaire AFLR, Association les Anciens de Saint-Marc

### Les membres du comité de gestion



**Marie-Christine Page**  
Présidente  
Représentant les Anciens de Saint-Marc



**Christophe Pons**  
Représentant l'association propriétaire AFLR



**Olivier Hautier**  
Directeur Général du Centre Saint-Marc



**Sébastien Dufour**  
Représentant l'Association Saint-Marc



**Marie Amélie Anorga**  
Représentant la Fondation de Montcheuil



**Karine Faye Ehret**  
Déléguée Générale, membre invitée

## BON DE SOUTIEN à découper et renvoyer à l'adresse ci-dessous



## ✓ Oui, j'aide la Fondation Saint-Marc à soutenir concrètement les jeunes

### JE FAIS UN DON DE

100 €  200 €  500 €  1000 €

..... € (montant à ma convenance)

Je souhaite recevoir un reçu fiscal  IR  IFI  IS

Recevez votre reçu fiscal plus rapidement en renseignant votre email : .....

### MES COORDONNÉES

Monsieur  Madame

Nom : .....

Prénom : .....

Adresse : .....

.....

CP : ..... Ville : .....

Téléphone : .....

### 3 FAÇONS DE FAIRE UN DON :

@ **Par CB**  
en scannant ce QR Code

✉ **Par chèque** à l'ordre de la Fondation Saint-Marc

€ **Par virement**  
IBAN FR76 3000 4028 3700 0111 9108 094  
BIC BNPAFRPPXXX



**ADRESSE : Fondation Saint-Marc**  
sous égide de la Fondation de Montcheuil  
42 rue de Grenelle - 75007 Paris  
donateurs@fondation-montcheuil.org

Les dons pour la Fondation de Saint-Marc sont gérés par la Fondation de Montcheuil

Je souhaite vous adresser un message personnel :

.....  
.....